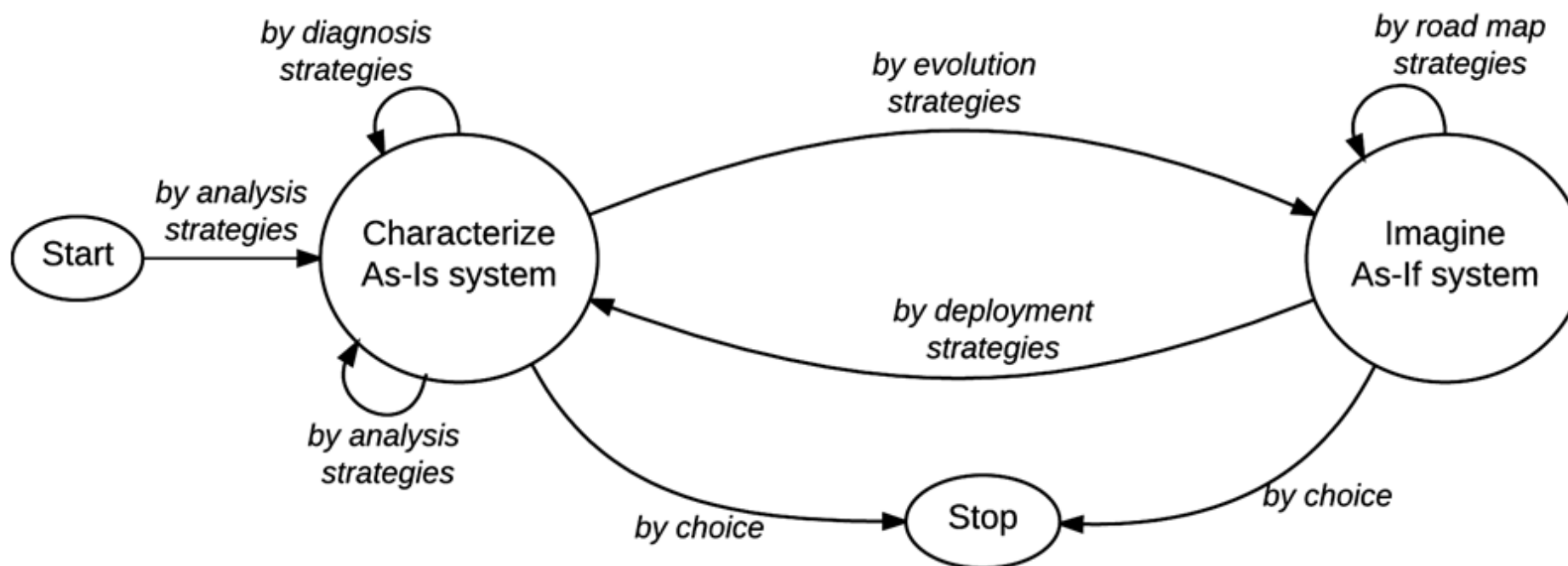


**Figure 11 : Cadre méthodologique As-Is/As-If**



Cette fiche est une annexe de l'article «*Innovations organisationnelles dans la prise en charge à domicile des personnes fragiles*» paru dans la revue innovatiO, n°5-«*L'interdisciplinarité en action au sein des projets de recherche en innovation* » 2018.