

Figure 8 : Modélisation par densitogramme (a), Matrice des pondérations (b), MapColor (c), Solution de conception(d)

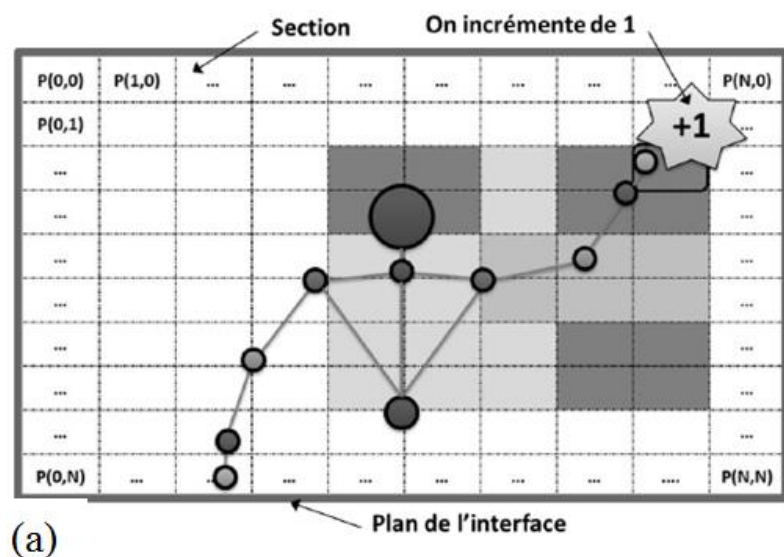
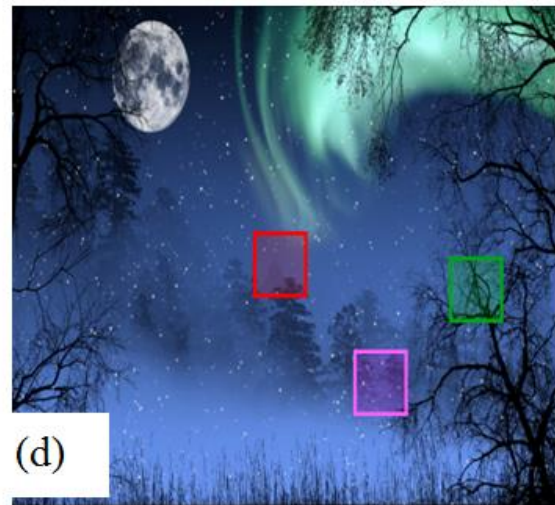
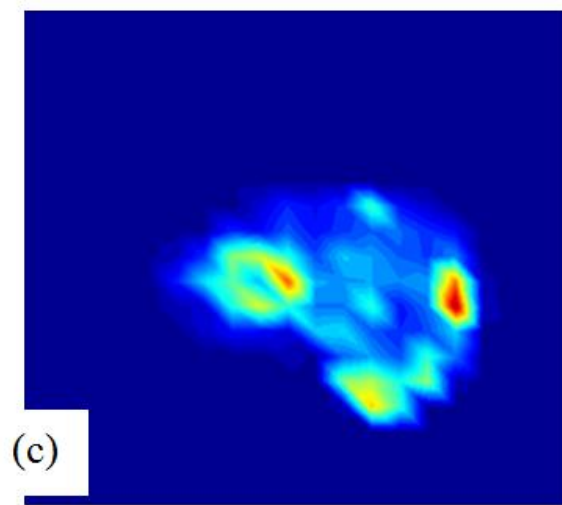


Table (b) shows a weight matrix with numerical values. The matrix is 15x15. The values are as follows:



Cette fiche est une annexe de l'article « La pratique musicale pour les personnes en situation de Handicap : processus de conception basé sur la modularité » paru dans la revue innovatiO, n°5-« L'interdisciplinarité en action au sein des projets de recherche en innovation » 2018.